

GEZ

KARTA ADRESOWA ZABYTKU NIERUCHOMEGO

1. Nazwa

STANOWISKO ARCHEOLOGICZNE

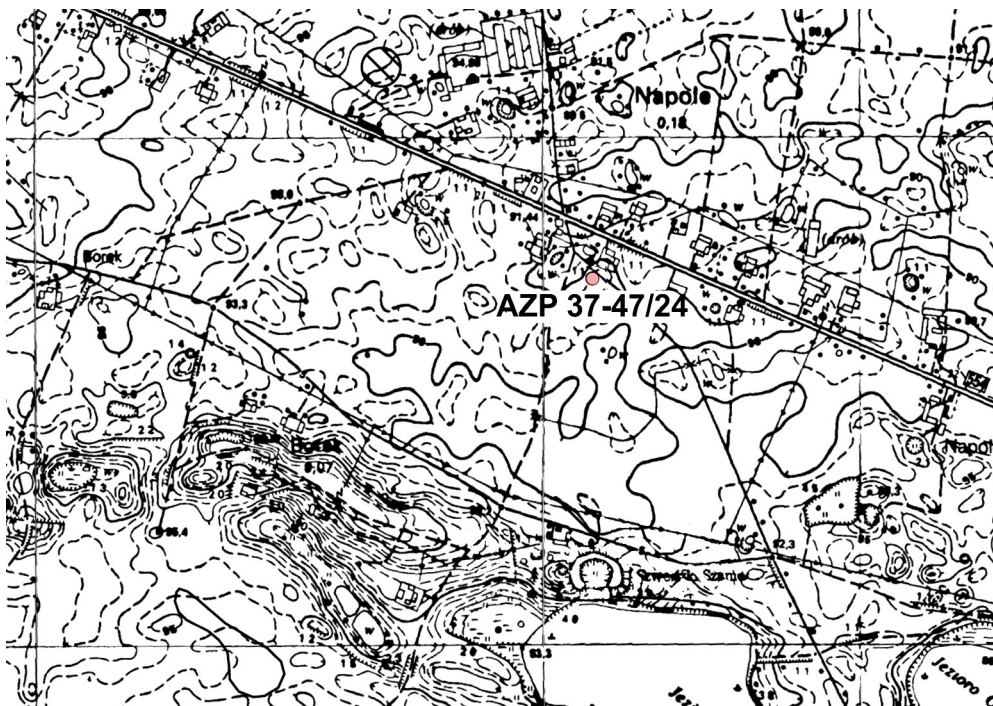
2. Czas powstania

Późne średniowiecze - ślad osadnictwa

3. Miejscowość

NAPOLE

8. Fotografia z opisem wskazującym orientację albo mapa z zaznaczonym stanowiskiem archeologicznym



Skala 1:10000 (godło mapy 355.214)

Dane na podstawie karty ewidencyjnej stanowiska archeologicznego - Archiwum Wojewódzkiego Urzędu Ochrony Zabytków w Toruniu

4. Adres

obszar AZP: **37-47**

nr stan. w miejscowości: **7**

nr stan. na obszarze AZP: **24**

działka nr: **75/5**

5. Przynależność administracyjna

województwo: **KUJAWSKO - POMORSKIE**

powiat: **GOLUBSKO - DOBRZYŃSKI**

gmina: **KOWALEWO POMORSKIE**

6. Formy ochrony

7. Opracowanie karty (autor, data i podpis)

Judyta Nawrot-Bukowiec
RELIKT Pracownia Archeologiczna
10.07.2018 r.